



Financiera Labor. S.A.P.I. de C.V., S.O.F.O.M., E.N.R.

COLECCIONABLES



Con el crédito FinLabor tu negocio crece.

¡Úsalo para trabajar!



NOSOTROS Y EL TRABAJO

¿TE HA OCURRIDO QUE SIENTES QUE LOS PROBLEMAS DIARIOS TE REBANAN? SE JUNTAN LAS OCUPACIONES DE LA CASA, EL CUIDADO DE LOS HIJOS, LA ATENCIÓN DEL NEGOCIO O LA IDA AL TRABAJO. TODO ELLO REQUIERE UNA CANTIDAD DE ENERGÍA Y ATENCIÓN QUE PARECE, A VECES, SUPERAR NUESTRA CAPACIDAD.

Tranquila. Sabemos que no basta con decir que lo tomes con calma. Además de decirlo hay que buscar la mejor manera, y la más fácil, de hacerlo.

Aquí está FinLabor. Desde hace algunas semanas comenzamos un recorrido para llevarte información especializada sobre los temas que más te preocupan. En este camino nos hemos asociado con verdaderas expertas, con quienes más saben de estos asuntos: las integrantes de la Fundación Origen.

¿Te preocupa cómo atender debidamente el trabajo o el negocio sin perder de vista el cuidado de la familia? ¿O quieres saber la mejor forma de manejar la tensión diaria, el famoso estrés, que acaba por ponernos de malas y nos vuelve irritables con las personas que más queremos?

Hemos realizado tres muy exitosas reuniones de este tipo con nuestras clientas. La primera fue en



PARA NIÑOS Y GRANDES. MIENTRAS LAS MAMÁS APRENDEN E INTERCAMBIAN EXPERIENCIAS, LOS NIÑOS TAMBIÉN SE MANTIENEN OCUPADOS Y ATENDIDOS.

Mixquiahuala, en el estado de Hidalgo; la segunda, en Toluca, la capital del estado de México; y la tercera en Cuautla, Morelos. Habrá más.

Pregúntale a tu asesor sobre estas reuniones.

Y si quieres una atención más particular sobre cualquier problema que como mujer te preocupe llama a la Fundación Origen. Es confidencial y sin costo:

01800 015 16 17. Te va a servir. •



FINLABOR LLEVA MÁS QUE CRÉDITOS A LAS COMUNIDADES. ADEMÁS DEL USO RESPONSABLE DE LOS PRÉSTAMOS, QUE SON EMPLEADOS PARA INVERTIR EN LOS NEGOCIOS, LAS USUARIAS INTERCAMBIAN EXPERIENCIAS Y RESUELVEN DUDAS SOBRE EL VALOR DE SU TRABAJO, LAS RELACIONES PERSONALES Y FAMILIARES.

¿DAMOS UNA VUELTA?

Vives de tu trabajo. Suena obvio, pero vamos a detenernos a pensar un poco.

Vives de tu trabajo cotidiano, de atender tu negocio, ir al taller o a la fábrica. Y para poder trabajar necesitas estar sano.

Ocurre que, a veces, estamos tan concentrados en sacar adelante a nuestra familia, en atender nuestro negocio o el trabajo, que nos descuidamos. Los asuntos del día a día nos presionan.

Vivimos de nuestro trabajo y para poder sacar adelante a nuestras familias, para mantener y hacer crecer el negocio, necesitamos estar sanos. Si enfermamos no hay manera de trabajar, ya no hay ingreso.

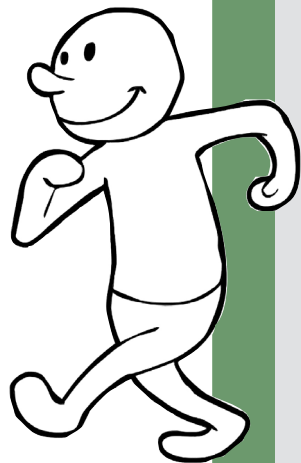
EL PRIMER PASO

Empecemos por lo sencillo. Caminar regularmente ofrece varios beneficios a nuestra salud: reduce la presión arterial y el colesterol, factores que provocan enfermedades del corazón. Vamos a proponernos caminar media hora por día. Para empezar es suficiente.

Caminar también reduce el riesgo de fracturas en caderas y mejora la densidad de los huesos, lo que es importante para prevenir la osteoporosis. Caminar nos ayuda a reducir la tensión —eso que ahora llaman estrés— y mejora tu condición física.

Se empieza a andar con el primer paso. ¿Te animas a dar una vuelta? •

(Elaborado con información de la Secretaría de Salud)



NO TE PASES



Los excesos nos pueden provocar problemas. Sucede con nuestra salud y con nuestro bolsillo. Si queremos estar en las mejores condiciones para trabajar es importante nunca tener una deuda que supere la capacidad de pago marcada por nuestro ingreso.

Tener varias deudas al mismo tiempo nos puede conducir al sobreendeudamiento. Una deuda no es mala en sí misma. Siempre que ese dinero nos haya servido para producir más. El problema viene cuando los pagos que debemos abonar rebasan nuestra capacidad de cumplir de manera oportuna.

Es más o menos fácil medir nuestra capacidad de pago. Está relacionada con el ingreso que tenemos, ya sea por el salario que cobramos en el trabajo o las ventas de nuestro negocio.

El ingreso debe ser suficiente para cubrir los compromisos: la comida, los gastos de la casa y escuela de los niños, pasajes y entretenimiento y el pago del crédito. Además de guardar un poco para tener con qué responder a una enfermedad u otra emergencia.

Con facilidad podemos darnos cuenta cuando estamos rebasando nuestra capacidad de endeudarnos. Por ejemplo, pedir prestado para pagar otro crédito. Si esto sucede es que comenzamos a tener problemas. Debemos darnos cuenta y actuar a tiempo y con decisión.

Tú lo sabes muy bien. El préstamo que recibes es para invertirlo en tu negocio. Para aumentar tu capacidad de generar ingreso. •

Para un buen baile hacen falta dos. Fortalecer la relación que nos une, a ti con tu crédito y a nosotros desde FinLabor, es también una tarea compartida.

En FinLabor estamos dando un paso adelante. Decidimos recompensar tu esfuerzo y tesón en el trabajo. Y como hechos son amores, no lo hacemos sólo con palabras.

Tienes un premio que recibes de FinLabor por tu trabajo y lealtad. Así de sencillo es ganarlo. Es la forma que tenemos de decirte que Tu grupo tiene categoría.

Este premio tiene dos recompensas: Primero, que pagarás menos intereses por el uso de tu crédito. Y, segundo, que el grupo del que formas parte se hace más sólido.

Cuando decimos grupo pensamos en el conjunto de las personas con las que compartes la responsabilidad de haber recibido y pagar puntualmente tu crédito de FinLabor.

Ya lo sabes: en FinLabor el trabajo, la responsabilidad y la lealtad te dan más categoría. Así que te toca dar el siguiente paso para arrancar el baile.

TU GRUPO TIENE CATEGORÍA CADA 2 CICLOS PUEDE SUBIR

BÁSICO → TRADICIONAL → HIERRO → BRONCE → PLATA → ORO → PLATINO → DIAMANTE

¿DE QUÉ DEPENDE QUE TU GRUPO SUBA DE CATEGORÍA?

- El número de ciclos que lleven con nosotros
- El número de integrantes
- El historial de pagos PUNTUALES
- Excelente administración de la mesa directiva
- Solidaridad en el grupo

¿DE QUÉ DEPENDE QUE TU GRUPO BAJE DE CATEGORÍA?

- Problemas internos y con el asesor
- Disminución de integrantes
- Atraso en los pagos
- Mala administración de la mesa directiva
- Falta de solidaridad en el grupo



Atención a clientes:
01800 8216702
Llamada sin costo

Sitio oficial:
<http://www.finlabor.com.mx>

Contacto:
contacto@finlabor.com.mx

TU VOZ ES IMPORTANTE

Participa con nosotros en este rápido ejercicio que nos permitirá conocernos mejor. Contesta estas preguntas, recorta sobre la línea punteada y entrégalo a tu asesor en la próxima reunión del grupo.

¿CUÁNTOS CRÉDITOS TIENES? _____ ¿CON CUÁNTAS MICROFINANCIERAS? _____

¿CUÁNTO DEBES? *Marca con una X*

__a) Menos de 5 mil pesos __b) Entre 5 mil y 10 mil pesos __c) Entre 10 mil y 15 mil pesos __d) Más de 20 mil pesos

¿EN CUÁNTOS PRÉSTAMOS VAS AL CORRIENTE?

__a) Todos __b) Ninguno __c) Con atraso en uno __d) Con atraso en más de uno

DESPUÉS DE HACER LOS ABONOS ¿CUÁNTO DINERO TE SOBRA PARA EL RESTO DE TUS GASTOS?

__a) Nada __b) Menos de mil pesos __c) Entre mil y 3 mil pesos __d) De 3 mil a 5 mil pesos

