

## Un día en Laboritengo...



Las reuniones semanales del grupo tienen un sentido.

Son un apoyo común, ayudan a detectar las dificultades que pueden presentarse y la forma de enfrentarlas.





# ESFUERZO DE GRUPO

## Tenemos mucho de qué hablar

**E**mpieza una de las temporadas más importantes del año para nuestros negocios.

Lo sabes bien: es en estas semanas en que nos preparamos para las ventas de fin de año. Es necesario estar bien surtidas de mercancía, listas para aprovechar las oportunidades que se presentan.

Y, al mismo tiempo, debemos tener claro que después de Reyes las ventas bajan. Entonces, en estas semanas, debemos hacer nuestros presupuestos con mucho cuidado, fijarnos en cada detalle, para poder cumplir los compromisos del crédito y garantizar su renovación.

Hay otro punto que no conviene perder de vista. Varias lo hemos hablado en los últimos días. Es la importancia de mantener activo y reunido nuestro grupo de crédito.

¿Que eso ya lo sabes bien? Así es, pero no está de más platicarlo.

Pertenecer al grupo de crédito **FinLabor** nos hace fuertes.



Al reunirnos una vez por semana intercambiamos experiencias; metemos el hombro a quien tiene una dificultad pasajera para que todas sigamos trabajando, generando ingreso para mantener en marcha el negocio y abierta la puerta para recibir más crédito de **FinLabor**.

Ahora que lo menciono, estas reuniones también las veo como parte del servicio que nos proporciona **FinLabor**.

**Al reunirnos cada semana,**

- Sabemos con claridad qué está pasando en nuestro grupo. Obtenemos información que nos sirve para

renovar nuestro crédito, para que no haya sorpresas entre nosotras.

- Se fortalecen los lazos entre nosotras, nos conocemos mejor con nuestro asesor y él está al tanto de nuestras necesidades para apoyarnos.
- Incluso aprovechamos la reunión para hacer ventas entre nosotras. Y algo que a lo mejor no saben: desde hace tiempo varias de las compañeras del grupo nos juntamos para comprar mayores cantidades de mercancía para nuestro negocio y con eso nos surtimos a un menor precio.
- Simón, nuestro asesor de grupo, nos dice a cada rato que **FinLabor** ve estas reuniones como un servicio para todas nosotras. Se ocupan de nosotras.

El crédito que recibimos de **FinLabor** es parte de un servicio financiero que se complementa con la atención semanal por parte de nuestro asesor.

O como lo dice el propio Simón: **FinLabor cumple.** •





# Papelito habla

Recibes el crédito de **FinLabor** en un cheque que cambias en el banco. ¿Y decir eso qué chiste tiene?, puedes preguntarte.

## HAY DOS O TRES COSAS A TENER EN CUENTA.

**PRIMERO:** el banco está obligado, sí, obligado, a cambiarlo. No pueden poner ningún pretexto, o pretender que regreses más tarde u otro día. En cuanto decidas entrar a la sucursal es obligación del banco cambiarte el cheque por dinero en efectivo. Es más, tienes derecho a pedir los billetes en la denominación que más te convenga.

**SEGUNDO:** hay que hacer las cosas con cuidado. Mejor ir a la sucursal acompañada o en grupo a cambiar el cheque. Ninguna precaución está de más.

**TERCERO:** No “pasees el dinero”. Es mejor cambiar el cheque y el mismo día ir por la mercancía. Reduces riesgo de perder el dinero o de gastarlo en algo diferente al negocio.

**CUARTO:** Muy importante: no aceptes endosar tu documento. No faltará algún vivillo que se te acerque para ofrecerse a cambiarlo por tí. Nada. El cheque es tuyo, es el dinero de tu crédito y eres responsable de conservarlo bien hasta el momento de cambiarlo en la ventanilla.

Quedé en decir tres cosas. Pero la cuarta es también importante. •

## APOYO OPORTUNO

Completamos un año más de trabajo, esfuerzo y mucha dedicación.

En el país y en nuestra comunidad pasaron cosas. Algunas complicadas. Y aquí estamos: firmes, con muchas ganas de trabajar y, muy importante, con la mira puesta en cuidar nuestro negocio.

Una constante estos últimos meses fue que tuviste a FinLabor de tu lado, como apoyo para sortear dificultades y fortalecer el impulso a tus actividades cotidianas.

Sí, han sido meses difíciles. Todos hemos sabido enfrentarlos.

Aquí sigue FinLabor, con un apoyo firme. •





# FinLabor<sup>®</sup>

somos responsables

## MÉXICO, LOS PLÁSTICOS Y SU IMPACTO

**311**  
MILLONES DE  
TONELADAS  
SE PRODUCEN  
EN EL MUNDO



**48 KGS**  
PROMEDIO CONSUME  
CADA PERSONA AL AÑO  
EN MÉXICO; EN LATINOAMÉRICA  
SON 32 KGS

**12°**  
LUGAR  
OCUPA MÉXICO  
ENTRE LOS  
CONSUMIDORES



**CADA AÑO:**

**9,000** MILLONES  
DE BOTELLAS DE PLÁSTICO  
PRODUCE MÉXICO

MÁS DE **100 MIL**  
ANIMALES MARINOS  
MUEREN POR INGERIR  
PLÁSTICO O QUEDAR  
ATRAPADOS

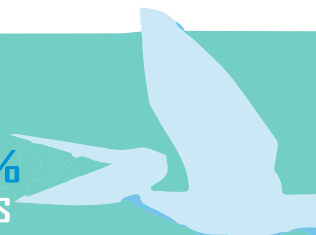


**650**  
BOLSAS

CONSUME  
CADA  
PERSONA  
EN MÉXICO



**90%**  
DE AVES  
MARINAS  
TIENE PLÁSTICO  
EN SUS ESTÓMAGOS



**12.7** MILLONES  
DE TONELADAS DE PLÁSTICO  
ENTRAN A LOS OCÉANOS

**9%**  
RECICLADO

**12%**  
INCINERADO

**¿QUÉ SE HACE CON  
EL PLÁSTICO?**

**79%** RELLENOS  
SANITARIOS Y AMBIENTE



**Atención a clientes:**  
01800 8216702  
Llamada sin costo

**Sitio oficial:**  
<http://www.finlabor.com.mx>

**Contacto:**  
[contacto@finlabor.com.mx](mailto:contacto@finlabor.com.mx)

Financiera Labor SAPI de CV SOFOM ENR no requiere autorización especial de la Secretaría de Hacienda y Crédito Público para su constitución y operación con tal carácter, ni está sujeta a la supervisión y vigilancia de la Comisión Nacional Bancaria y de Valores.