

## Un día en Laboritengo...



En FinLabor tienes más que un crédito. Cuentas con el apoyo personal de tu asesor, que se reúne con Ustedes cada semana.

Invierte el crédito y sácale el mayor provecho. ¡Y a prepararse para las ventas del regreso a clases!





# HASTA ACÁ HEMOS LLEGADO

**H**ace unos días me encontré a Doña Victoria, la dueña de la Mercería. Qué grande está su Florecita. La conocí de niña, cuando Victoria puso su negocio. Nos comentó que en estos años el crédito de **FinLabor**

ha sido el apoyo para sacar adelante a la familia. La niña ya no es tan niña. Este año se va a la Prepa.

Es una historia que se repite con muchas de nosotras. Tenemos años trabajando con FinLabor. Nuestros negocios nos han permitido sacar adelante a la familia. Yo, por ejemplo, hasta le eché un pisito más a la casa.

De eso hablamos el otro día en el grupo. Hemos prosperado acompañadas por **FinLabor**. Tenemos más crédito, nuestros negocios crecen y sacamos adelante a la familia. ¿Para qué le buscamos por otro lado?, como dijo una compañera.

Tenemos que hablar también del problemón que se crea cuando pedimos más crédito del que podemos pagar. Hay que llevar en orden las cuentas y con las del negocio más que todas. El crédito es para agarrar más impulso, no para hundirnos.

Parece muy fácil tomar crédito simplemente porque otro viene y te lo ofrece. ¿Y luego? Vas a quedar mal y el buen nombre que te has hecho con **FinLabor** se va a convertir en un tache.

A eso me refiero con llevar en orden las cuentas. Fíjate: si inviertes un crédito de diez mil pesos en el negocio y trabajas duro, vas a pagar en tiempo esa cantidad y aparte sacarás una buena ganancia, que puedes usar para comprar más mercancía o también para ahorrar.

Hemos llegado hasta acá apoyadas por **FinLabor**. Ese apoyo forma ya parte de nuestro patrimonio y hay que cuidarlo.

Bueno, para sacarle el mayor jugo al crédito es igualmente necesario estar listas para las oportunidades. Como la que viene con las ventas del regreso a clases. Tener bien surtido el negocio, identificar lo que quieren los clientes y fijarte en qué ofrece la competencia.

Y aquí seguimos.



# Mejores en todo sentido

**FinLabor** no es sólo crédito. Contar con el apoyo financiero para el negocio es importante, es una palanca para tener más fuerza. Aquí tienes ese respaldo, de manera oportuna y en las mejores condiciones.

Hay mucho más. El crédito, bien usado, es una herramienta para mejorar las condiciones de vida de tu familia. Y, por qué no decirlo, también las de la comunidad en la que vives. ¿Una exageración? No. Más negocios en marcha, como el tuyo, hacen que se mueva

la economía, que haya trabajo y consumo. Y eso mejora las cosas para todos.

Es lo que hacemos: todos los días trabajamos duro, cada quien en lo suyo. Dedicados a lo nuestro. De este lado, **FinLabor** pone a tu disposición el crédito. Tú lo empleas en el negocio, lo vas abonando cada semana y de esa manera lo tendrás cada vez que decidas que es necesario.

Como se trata de que seamos mejores en todos sentidos, ahora vamos a entrarle al tema del medio ambiente. No es algo ajeno a nuestra actividad diaria. Podemos hacer algo desde ya para mejorar las cosas si dejamos de usar desechables y bolsas de plástico. Vamos a seguir platicando de esto. Por lo pronto, échale una mirada a la ilustración que viene al final de este Boletín. •

## SOPA DE LETRAS

## MÁS QUE UN CRÉDITO

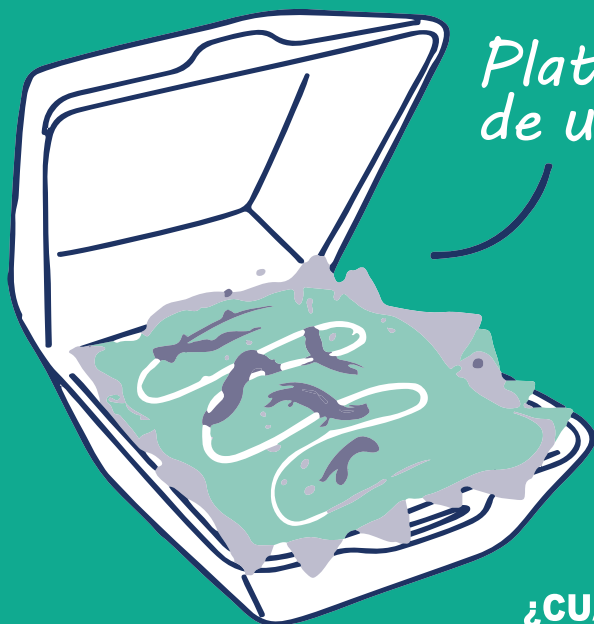
FINLABOR  
 COMPROMISO  
 CONFIANZA  
 CONSTANCIA  
 CRECIMIENTO  
 ESTABILIDAD  
 GRUPO  
 OPORTUNIDAD  
 SEGURIDAD

N	F	Ñ	F	C	G	R	U	P	O	G	O	D
N	H	D	P	E	N	M	W	Z	Y	J	U	A
V	H	E	S	T	A	B	I	L	I	D	A	D
O	O	P	O	R	T	U	N	I	D	A	D	I
O	J	Q	U	Ñ	K	N	H	N	V	P	F	R
O	T	N	E	I	M	I	C	E	R	C	B	U
E	J	E	V	J	J	Z	H	G	M	Q	Z	G
C	O	M	P	R	O	M	I	S	O	T	P	E
S	V	X	A	Z	N	A	I	F	N	O	C	S
W	E	M	A	I	C	N	A	T	S	N	O	C
D	E	R	O	B	A	L	N	I	F	D	H	S



# VIERNES DE CHILAQUILES

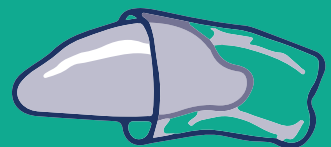
## TU ALMUERZO Y EL MEDIO AMBIENTE



Plato  
de unice



Cubiertos



Bolsa  
para  
el bolillo



Bolsa  
para  
llevar  
todo



Servilleta

### ¿CUÁNTO TIEMPO TARDA EN BIODEGRADARSE?

- Unice: 1,000 años
- Una bolsa de plástico: de 15 a 1,000 años
- Una bolsa de papel: 2 a 5 meses
- Un popote: hasta 100 años
- Unos cubiertos de plástico: 400 años

### ¿Y CUÁNTO TIEMPO TARDAS EN COMERTE LOS CHILAQUILES?



Añade el vaso del  
atolito o café

¿Y SI LLEVAS RECIPIENTES Y BOLSAS REUSABLES?  
así ayudarás a reducir el consumo de plásticos de un solo uso



Atención a clientes:  
01800 8216702  
Llamada sin costo

Sitio oficial:  
<http://www.finlabor.com.mx>

Contacto:  
[contacto@finlabor.com.mx](mailto:contacto@finlabor.com.mx)